

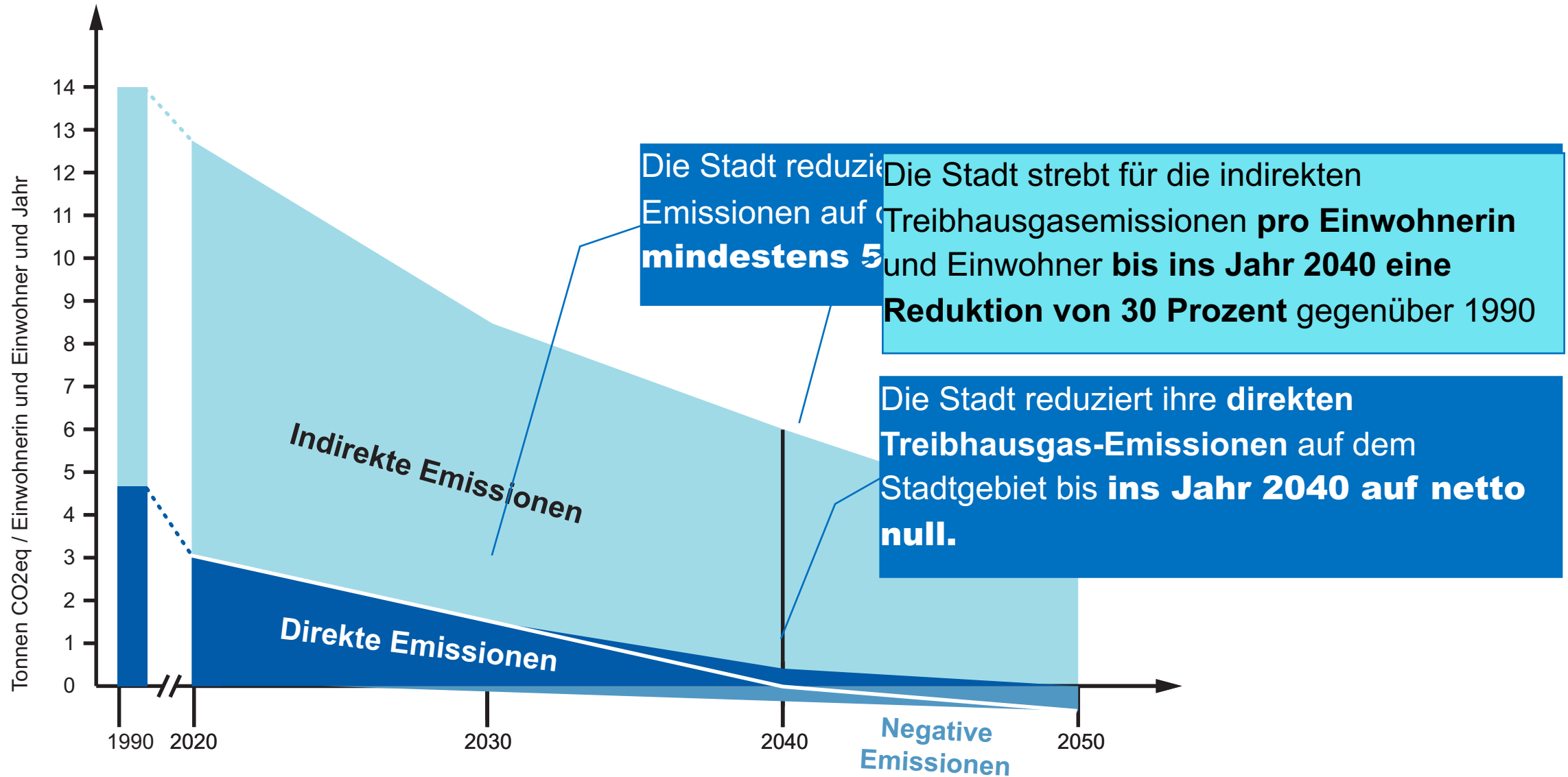


Strategie nachhaltige Ernährung Stadt Zürich

23.03.2021

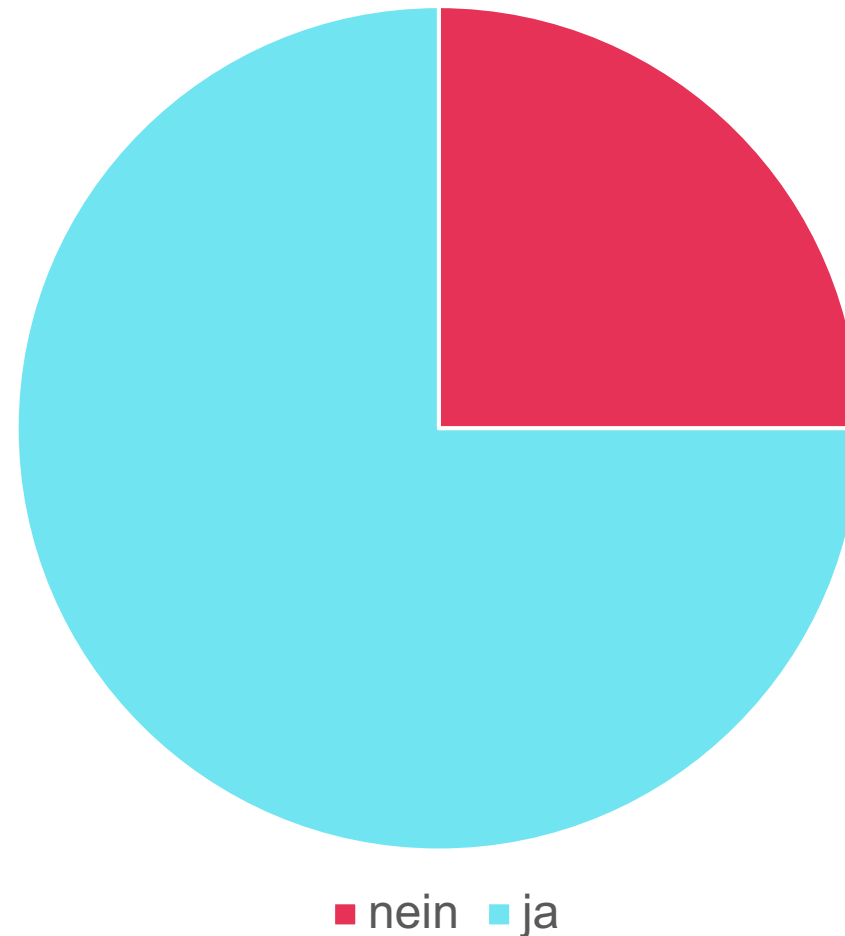
Yvonne Lötscher, Leiterin Fachbereich Ernährung

Die Stadt Zürich hat ein Klimaschutzziel



Klimaschutzziel Netto-Null 2040

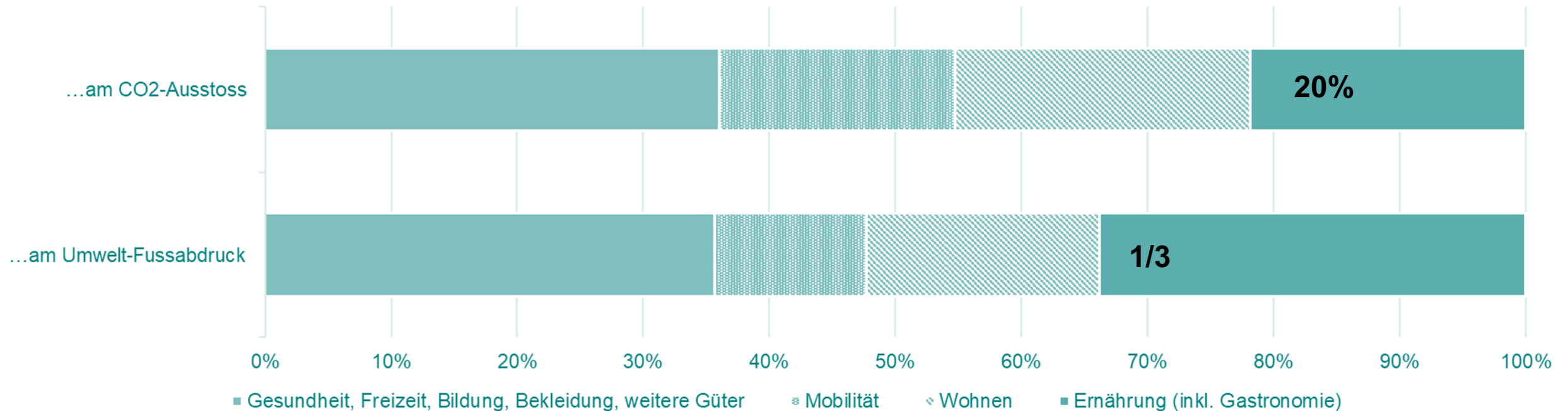
Abstimmungsergebnis vom 15.05.2022



Ernährung und Klima

Anteil Ernährung...

Quelle: Bericht Umwelt Schweiz BAFU 2018



Ernährung und Gesundheit

Süßes, Salziges & Alkoholisches

Täglich rund 4 statt 1 Portion

Milchprodukte, Fleisch, Fisch, Eier & Tofu

Tägl. 2 statt 3 Portionen Milchprodukte

Zu viel Fleisch

Gemüse & Früchte

Täglich rund 3-4 statt 5

Portionen

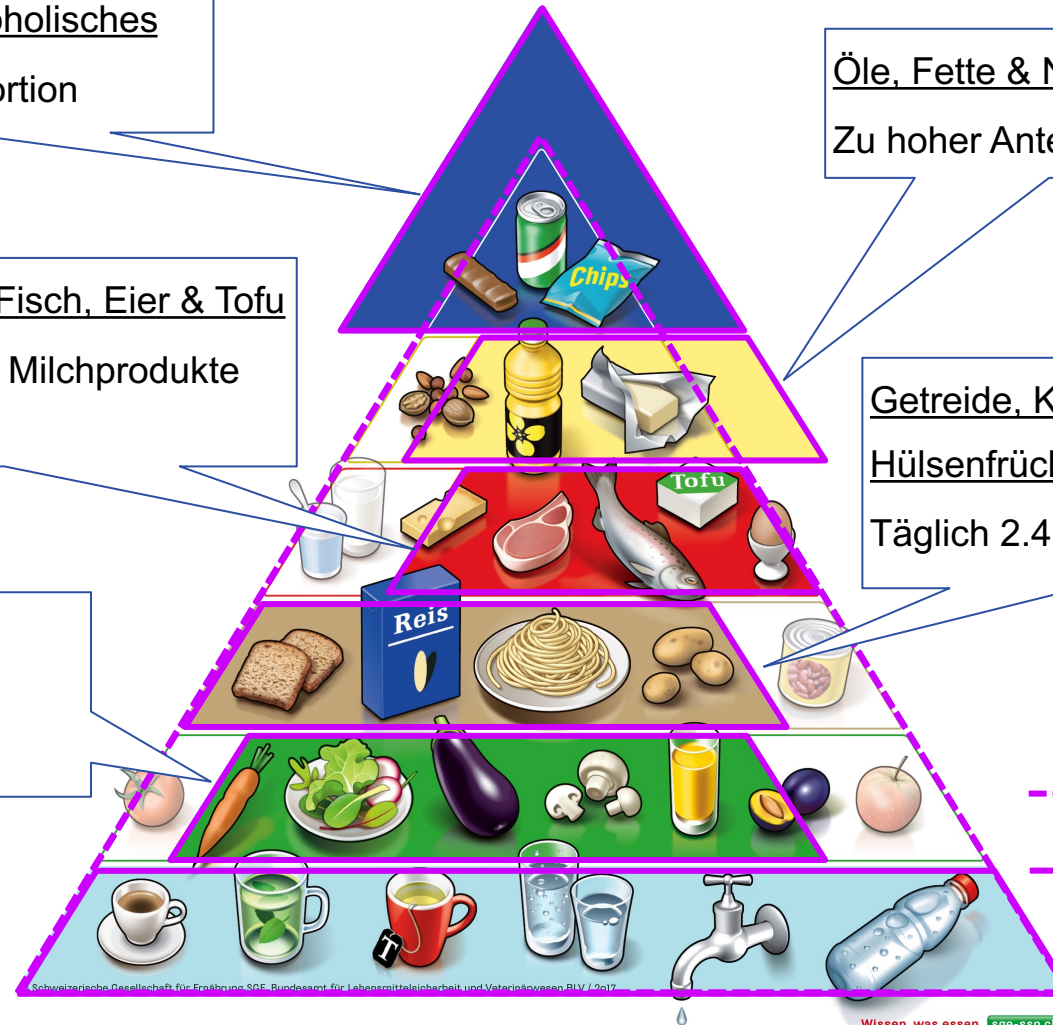
Öle, Fette & Nüsse

Zu hoher Anteil tierischer Fette

Getreide, Kartoffeln &

Hülsenfrüchte

Täglich 2.4 statt 3 Portionen



----- Empfehlungen
Lebensmittelpyramide

----- Effektive
Essgewohnheiten
Schweizer
Durchschnitt

Strategie nachhaltige Ernährung Stadt Zürich

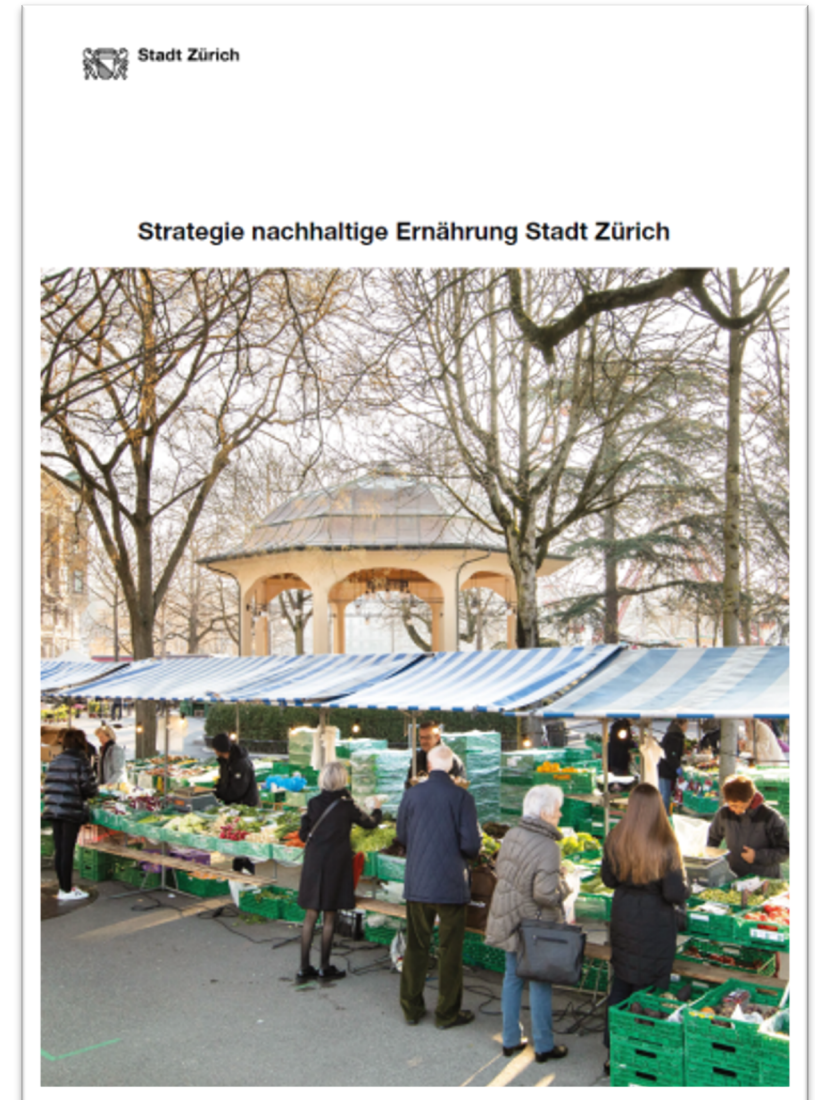
[Berichterstattung 2021](#)

[Strategiepapier](#)

[Kurzfassung](#)

www.stadt-zuerich.ch/ernaehrung

[STRB 0617/2019](#)



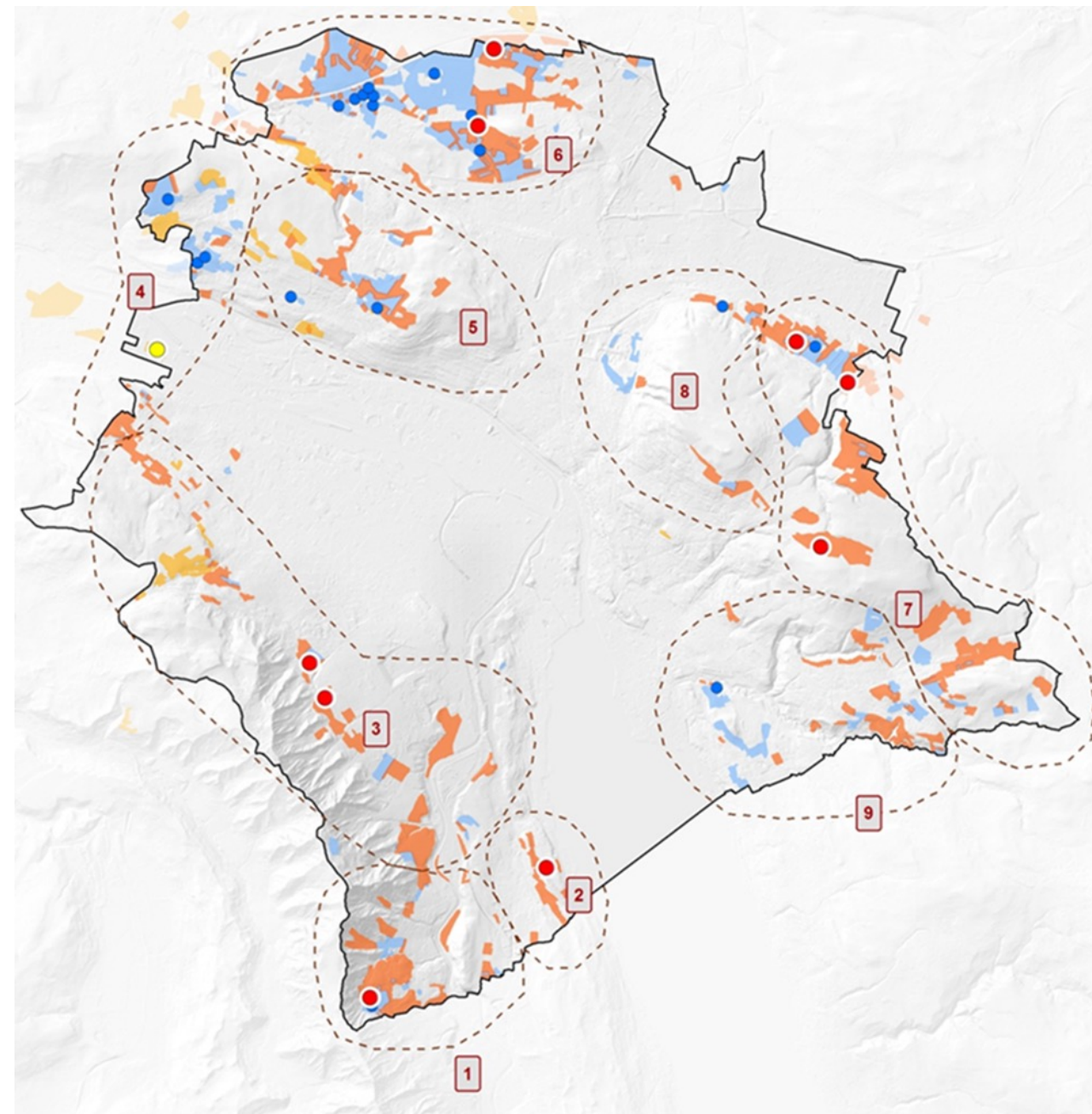
Ziele der Ernährungsstrategie

1. Vorbildrolle in den eigenen Betrieben
2. Nachhaltige Beschaffungskriterien
3. Information der Öffentlichkeit



Stadtlandwirtschaft

Landw. Betriebe	25
- Private	15
- GSZ-Pachtbetriebe (alle Bio)	9
- Juchhof (Bio)	1
Landw. Nutzfläche (LN)	800 ha
Anteil Ackerland	305 ha
Anteil Biodiversität	250 ha
SOLAWI	3+
Gartenland	158 ha
davon Kleingärten	132 ha
davon Gemeinschaftsgärten	11 ha
sonstige Pachtgärten	15 ha



Veranstaltungen

Food Zurich

16.-26.09.2021





[ÜBER UNS](#) [MITGLIEDER](#) [AKTIVITÄTEN](#) [VERANSTALTUNGEN](#) [FAQ](#)

[LOGIN](#) [MITGLIED WERDEN](#) [f](#) [in](#) [ig](#)



23. JUNI
Donnerstag, 19:00 Uhr

 GZ RIESBACH

LOKALE NAHRUNGSVERSORGUNG MITGESTALTEN
Regional, saisonal, ökologisch – aber woher? Du möchtest wissen, wie du dich aktiv in deinem Quartier engagieren kannst und welche Alternativen es zu Migros und Coop gibt?

Das Zurich-Basel Plant Science Center und das GZ Riesbach laden die Zürcher Bevölkerung dazu ein, **lokale Nahrungsversorgung aktiv mitzugestalten**. «Was kann lokale Ernährung leisten? Welche Hürden müssen überwunden werden und welche Chancen können entstehen? Welche Kapazitäten hat das Quartier Seefeld?».

Eventagenda

Ernährungsforum

Zürich: z.B. Food Talk
im Karl der Grossen

Kooperationen UGZ

Unterstützung für nachhaltige Projekte: Beratung, Patronat, Finanzbeitrag

- Alle Umweltthemen, viele Formate
- Für Start-/Anschubfinanzierungen
- Beurteilungen der Anträge 4x jährlich: März, Juni, Sept., Dez.
- Kriterien der Beurteilung: Bezug zu Zürich, Inhaltliches Ziel/Wirkung, Multiplikationseffekt

Weitere Infos www.stadt-zuerich.ch/ugz-kooperationen

Gesuche an ugz-kooperationen@zuerich.ch

Kontakt Vera Baré, 044 412 43 70, ugz-kooperationen@zuerich.ch



Stadt Zürich
Umwelt- und Gesundheitsschutz



Titel Präsentation
Referentin/Referent



Karte der Möglichkeiten

Transition Zürich (<https://www.transition-zuerich.ch/karte>)



Karte Events Infos ▾ Über uns ▾ Log In

Suchen



Äss-Bar
Frisch von gestern



Laden



Alpomatch
Regionale Hof- und
Alpprodukte



Laden



Arche Bistro
Genuss über den Tellerrand
hinaus



Restaurant

Aufgetischt statt
weggeworfen



Startkarte



Wohnen & Energie



Sharing Economy



Upcycle & DIY



Konsum



Ernährung



Laden



Wochenmarkt



Restaurant



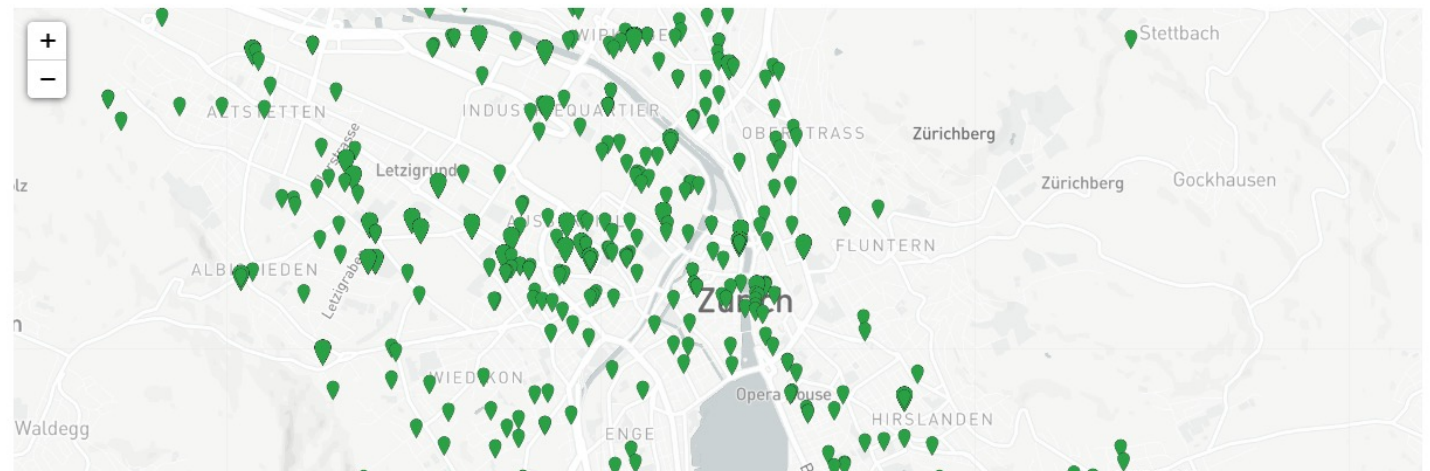
Cafe



Mitmachprojekt



Online Angebot



Z.B. Acker: GemüseAckerdemie

- Bildungsprogramm für Schulen
- Kinder erfahren, wie aus Samen ein Gemüse wird
- Schulung der Lehrperson
- Abgestimmtes Lehrmaterial



Food Save Bankett

- Festessen aus Überschüssen
- Organisation mit Ernährungsforum Zürich & lokalen Akteuren
- 2021 1. Food Save Bankett Zürich

www.foodsave-bankette.ch





Besten Dank. Fragen?

